

Spielstätten: Fußballspielfelder in Berlin

Dr. Herbert Dierker

Mitarbeit: Bernd Holm

Senatsverwaltung für Inneres und Sport



Alles, außer Abseits!

Frauen- und Mädchenfußball-Kongress 2010



Zitat OB Christian Ude

„Die massiv sinkenden Steuereinnahmen und die ständig steigenden Sozialausgaben drängen die Städte weiter zu einem strikten Sparkurs und drohen einen Teil der Kommunen handlungsunfähig zu machen. [...] Deswegen sind die Städte gezwungen, Sparprogramme zu erarbeiten und stellen dafür **alle** Bereiche auf den Prüfstand.“

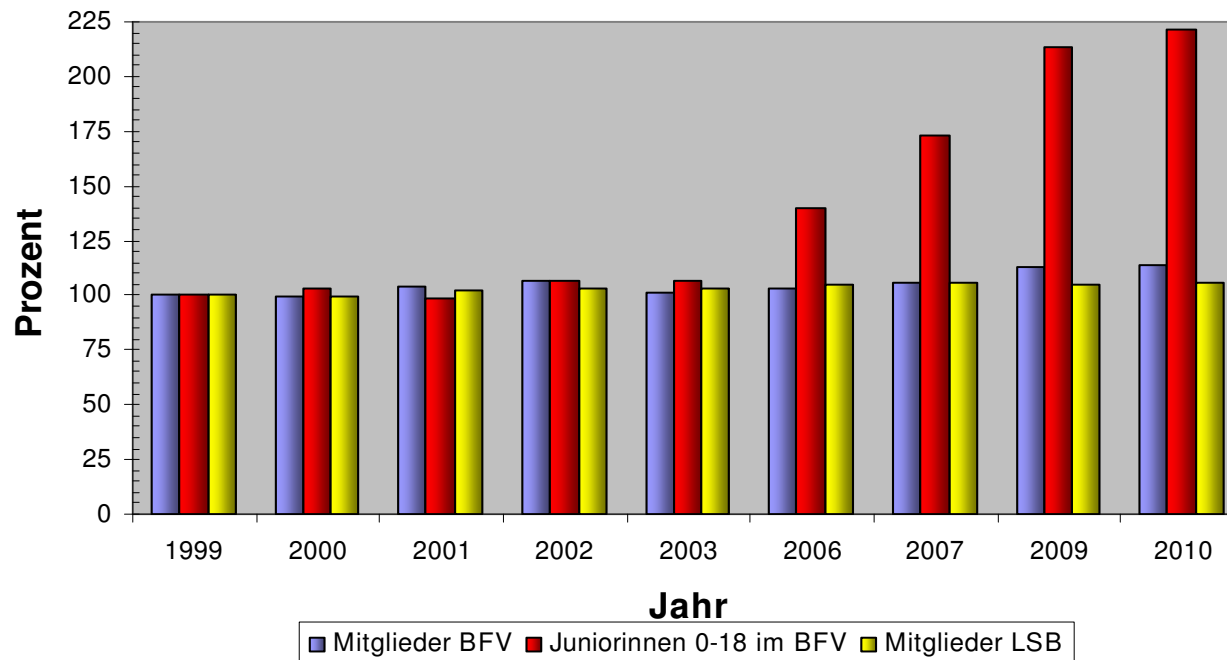
**Münchens OB Christian Ude in
„Starker Sport - starke Kommunen“, März 2010**

Alles, außer Abseits!

Frauen- und Mädchenfußball-Kongress 2010



Vergleich der Mitgliederentwicklung

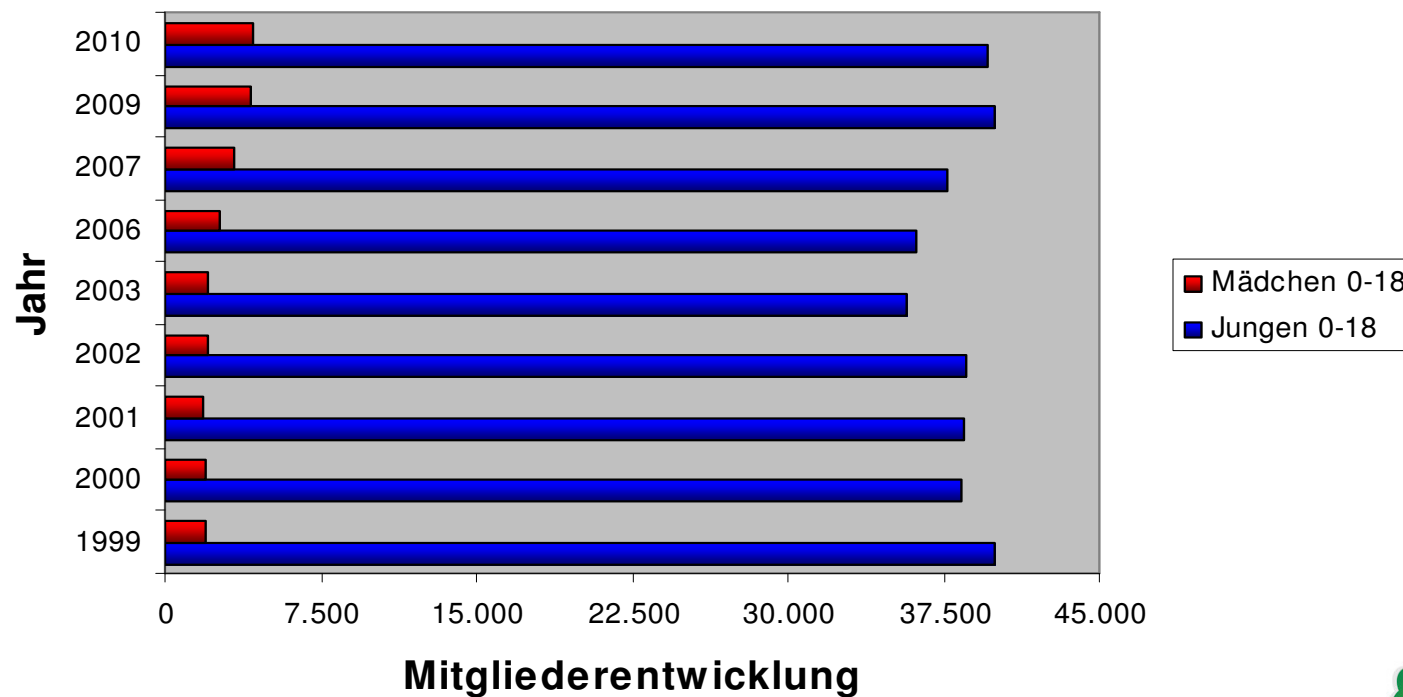


Alles, außer Abseits!

Frauen- und Mädchenfußball-Kongress 2010



Übersicht über die Mitgliederentwicklung der Juniorinnen und Junioren im BFV



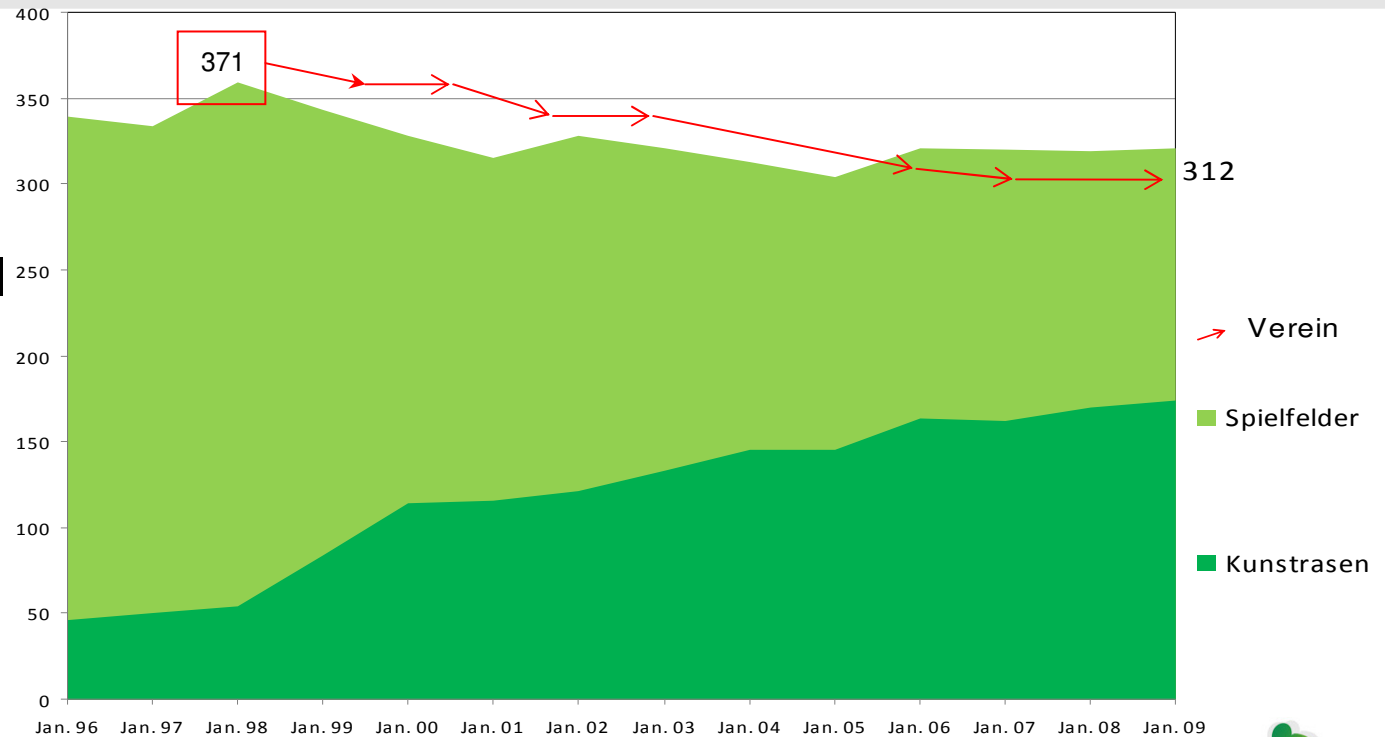
Alles, außer Abseits!

Frauen- und Mädchenfußball-Kongress 2010



Spielstättenentwicklung

Großspielfelder,
Kunstrasenanteil
und Zahl der
Fußballvereine

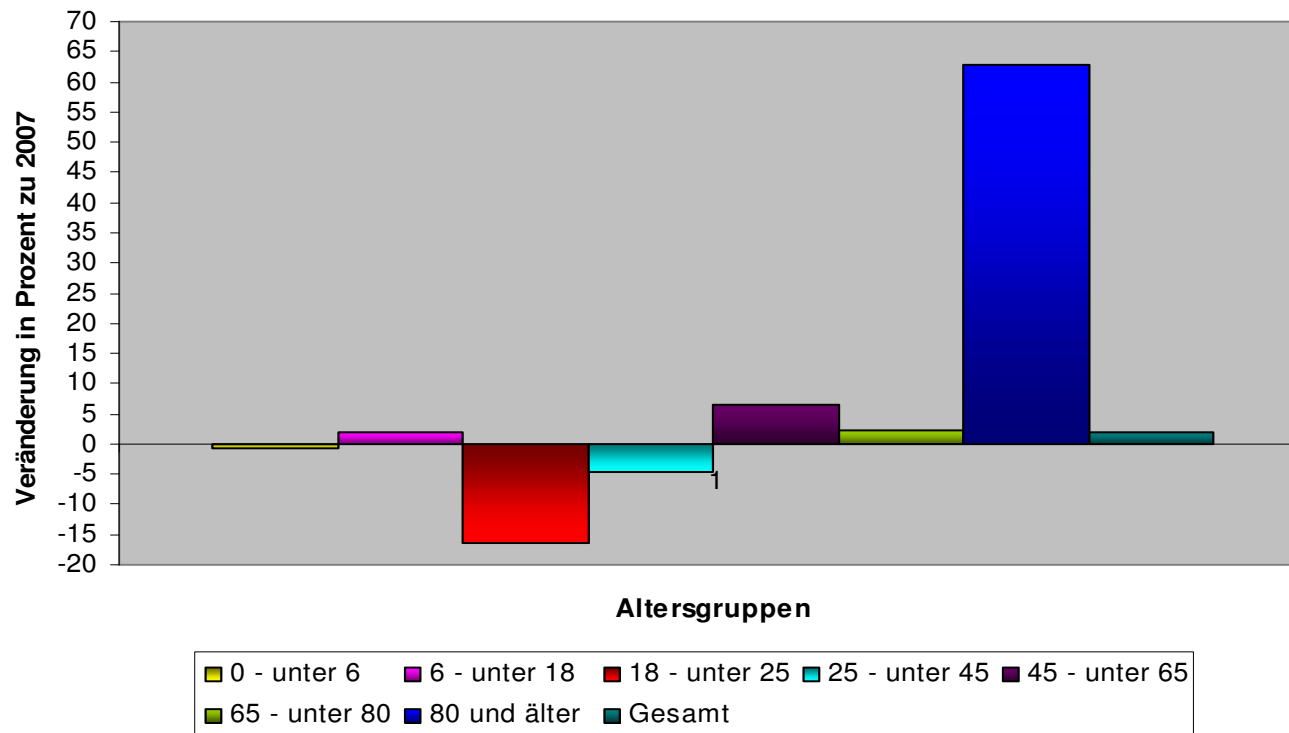


Alles, außer Abseits!

Frauen- und Mädchenfußball-Kongress 2010



Bevölkerungsentwicklung in Berlin bis 2020



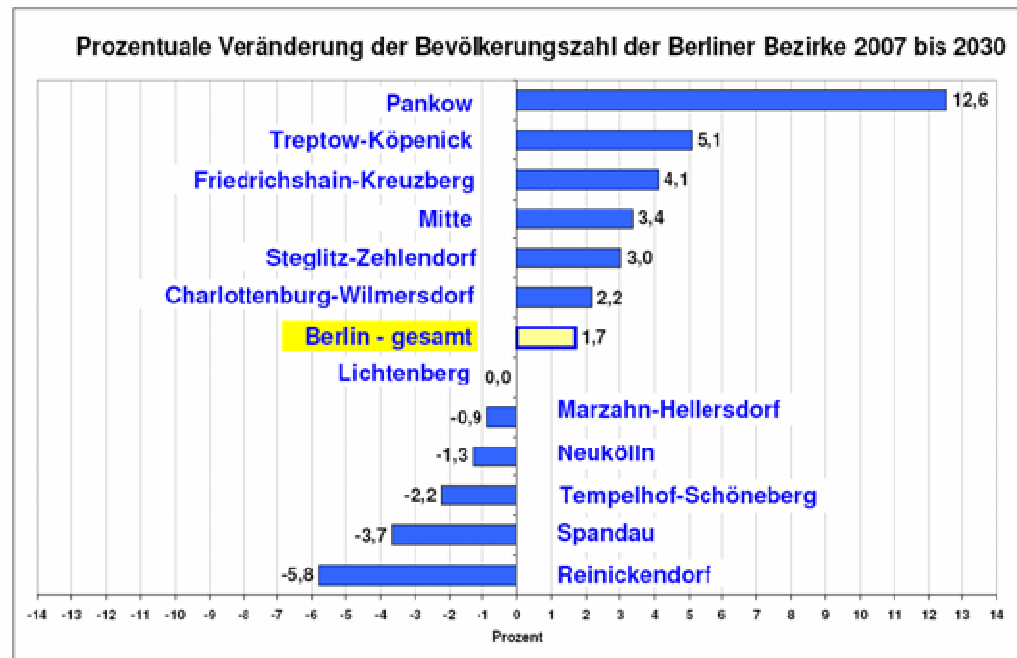
Alles, außer Abseits!

Frauen- und Mädchenfußball-Kongress 2010



Regionalisierte Bevölkerungsprognose

Die Bevölkerungsentwicklung verläuft nicht gleichmäßig – weder in Berlin, noch in Deutschland



Statistik_März_25.11.2008


Quelle: Senatverwaltung für Stadtentwicklung
"Bevölkerungsprognose für Berlin und alle Bezirke 2007-2030"


Alles, außer Abseits!

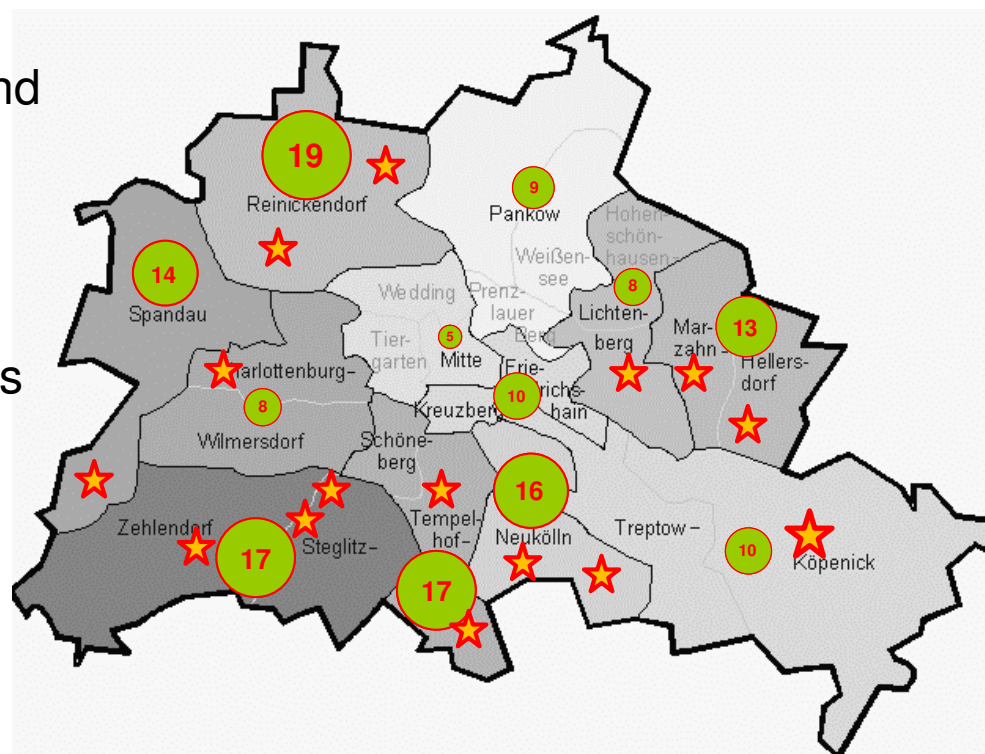
Frauen- und Mädchenfußball-Kongress 2010



Hochburgen des Frauenfußballs

 = Anzahl der Mädchen- und Frauenfußball-Teams in den Berliner Bezirken

 = Hochburgen des Mädchen- und Frauenfußballs (Vereine mit 4 und mehr Teams)



Alles, außer Abseits!

Frauen- und Mädchenfußball-Kongress 2010



Nutzungszeiten für den Mädchen- und Frauenfußball

- Fortsetzung der Sportanlagenanierung und der Umwandlung von Rasenplätzen in Kunstrasenspielfelder
- Effizienzsteigerung bei der Anlagennutzung (Erkennen von Auslastungslücken)
- Mitnutzung der schulischen Vorrangzeiten durch Kooperationen zwischen Schulen und Vereinen



Alles, außer Abseits!

Frauen- und Mädchenfußball-Kongress 2010



Fazit

- Mädchen und Frauen werden den Fußball bereichern
- Die finanzielle Lage ist kritisch
- Geplant wird vor Ort
- Infrastruktur ist nicht der einzige Entwicklungsfaktor
- Kunstrasen, Auslastung, Schulkooperationen
- Familiengerechte Sportplätze



Alles, außer Abseits!

Frauen- und Mädchenfußball-Kongress 2010

